

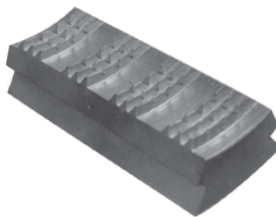
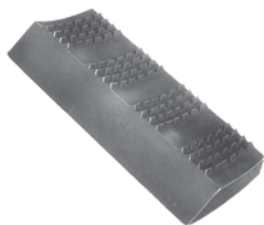
MORDENTES PARA CUNHAS ROTATIVAS BAASH ROSS TIPOS "DU" & "SDU"

DIES FOR BAASH ROSS ROTARY SLIPS MODELS "DU" & "SDU"

CORPO BODY	4.1/2"		5.1/2"		7"	
	MEDIDA "A" = 1.3/4" ou 44 mm		MEDIDA "A" = 2.1/16" ou 52 mm		MEDIDA "A" = 2.3/4" ou 70 mm	
Ø DO TUBO PIPE Ø	REF. VALMAN VALMAN REF.	N.P. ORIGI- NAL ORIGINAL P/N	REF. VALMAN VALMAN REF.	N.P. ORIGI- NAL ORIGINAL P/N	REF. VALMAN VALMAN REF.	N.P. ORIGI- NAL ORIGINAL P/N
1.900"	VBR-235	7613-H-82				
2"	VBR-236	7613-N-82				
2.1/16"	VBR-237	7613-M-82				
2.3/8"	VBR-238	7613-A-82				
2.7/8"	VBR-239	7613-B-82				
3.1/2"	VBR-240	7613-C-82	VBR-243	7613-E-82		
4"	VBR-241	7613-FF81	VBR-244	7613-D-81		
4.1/2"	VBR-242	7613-A-81	VBR-245	7613-E-81	VBR-249	7613-W-81
4.3/4"			VBR-246	7613-F-81	VBR-250	7613-X-81
5"			VBR-247	7613-G-81	VBR-251	7613-Y-81
5.1/2"			VBR-248	7613-H-81	VBR-252	7613-Z-81
5.3/4"					VBR-253	7613-BB-81
6"					VBR-254	7613-CC81
6.5/8"					VBR-255	7613-DD-81
7"					VBR-256	7613-EE-81

Tipos "DU" - 18 peças por jogo / Models "DU" - 18 pieces per kit

Tipos "SDU" - 24 peças por jogo / Models "SDU" - 24 pieces per kit



MORDENTES PARA CUNHAS DE COMANDO BAASH ROSS TIPOS "C" E "C-1"

DIES FOR BAASH ROSS DRILL COLLAR SLIPS MODELS "C" AND "C-1"

CUNHA TIPO SLIP TYPE	FAIXA DE COMANDOS D.C. RANGE	QT. REQ.	REF. VALMAN VALMAN REF.	N.P. ORIGINAL ORIGINAL P/N
C-1	3" - 4.1/4"	8	VBR-257	7638-A-116
	4.1/4" - 5.3/4"	10		
	5.1/2" - 7"	12		
	6.3/4" - 8.1/4"	12		
	8.1/2" - 10"	12		
	10" - 11.1/4"	15		
C	11.1/4" - 12.3/4"	17	VBR-257	7638-A-116
	3" - 4.1/2"	12		
	3.3/4" - 5.1/4"	12		
	4.1/4" - 5.3/4"	12		
	5.1/2" - 10"	12		
	6.3/4" - 8.1/4"	12		
	8.1/2" - 10"	12		
	10.1/4" - 11.1/4"	16		
11.1/4" - 12.3/4"	19			



EQUIPAMENTOS E LISTA DE PARTES VER SEÇÃO 3
EQUIPMENTS AND PART LIST SEE SECTION 3