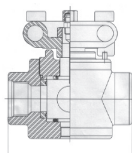


Válvula Macho Tipo Lo-Torque

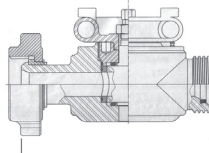
PLUG VALVE TYPE LO-TORQUE

Fabricação Valman Similar FMC & Hammer/Weco Série "DR" Plug Valves

Serviços Recomendado: Cimentação, Fraturamento, Acidificação, Abrasivos, Fluido de Completação em Altas Pressões
Recommended Service: Cementing, Fracturing, Acidizing, and other hig-pressure lines which handle slurries abrasives, drilling muds, chemicals, and other similar products.



Model. LP

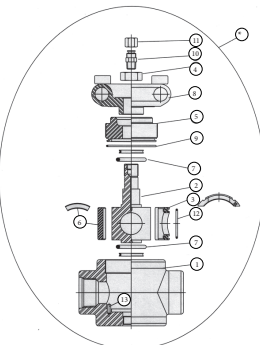


Model. Integral FIG. WECO



Ø	PRESSÃO PRESSURE	TIPO DE SERVIÇO TYPE OF SERVICE	CONEXÕES CONCTIONS	TERMINAÇÃO DAS CONEXÕES END CONCTIONS	MODELO MODEL	REF. VALMAN
2"	5.000 Psi	STANDARD	LP	EXTREMIDADES ROSCA LP - SEDE PARALELA	DR50	VDI-070-LP
2"	5.000/6.000 Psi	STANDARD	INTEGRAL FIG.602	COM UNIÃO INTEGRAL FIG.602 - SEDE PARALELA	DR50	VDI-070-FIG.602
2"	10.000 Psi	STANDARD	LP	EXTREMIDADES ROSCA LP - SEDE PARALELA	DR100	VDI-078-LP
2"	10.000 Psi	STANDARD	INTEGRAL FIG.1002	COM UNIÃO INTEGRAL FIG.1002 - SEDE PARALELA	DR100	VDI-078-FIG.1002
2"	10.000 Psi	STANDARD	INTEGRAL FIG.1502	COM UNIÃO INTEGRAL FIG.1502 - SEDE PARALELA	DR100	VDI-078-FIG.1502
2"	10.000 Psi	SOUR GAS	INTEGRAL FIG.1502	COM UNIÃO INTEGRAL FIG.1502 - SEDE PARALELA / H2S	DR100	VDI-078-FIG.1502-H2S
2"	15.000 Psi	STANDARD	LP	EXTREMIDADES ROSCA LP - SEDE PARALELA	DR150	VDI-087-LP
2"	15.000 Psi	STANDARD	INTEGRAL FIG.1502	COM UNIÃO INTEGRAL FIG.1502 - SEDE PARALELA	DR150	VDI-087-FIG.1502
2" x 1"	10.000 Psi	SOUR GAS	INTEGRAL FIG.1502	COM UNIÃO INTEGRAL FIG.1502 - SEDE PARALELA / H2S	DR150	VDI-115-FIG.1502-H2S
2" x 1"	15.000 Psi	STANDARD	LP	EXTREMIDADES ROSCA LP PINO/PINO - SEDE PARALELA	DR150	VDI-115-LP
2" x 1"	15.000 Psi	STANDARD	INTEGRAL FIG.1502	COM UNIÃO INTEGRAL FIG.1502 - SEDE PARALELA	DR150	VDI-115-FIG.1502
3"	5.000 Psi	STANDARD	LP	EXTREMIDADES ROSCA LP; PASSAGEM 70 mm	DR50	VDI-071-LP
3"	10.000 Psi	STANDARD	INTEGRAL FIG.1002	COM UNIÃO INTEGRAL FIG.1002	DR100	VDI-180-FIG.1002
3"	10.000 Psi	SOUR GAS	FLANGE API-6A	COM FLANGE API-6A 3.1/16" x 10.000 - H2S	DR100	VDI-180-FL-3.1/16"X10.000PSI-H2S
3"	15.000 Psi	STANDARD	INTEGRAL FIG.1502	COM UNIÃO INTEGRAL FIG.1502	DR150	VDI-1043-FIG.1502
3"	15.000 Psi	SOUR GAS	INTEGRAL FIG.1502	COM UNIÃO INTEGRAL FIG.1502 / H2S	DR150	VDI-1043-FIG.1502-H2S
3.1/2"	5.000 Psi	STANDARD	EUE	EXTREMIDADES ROSCA "EUE"; PASSAGEM 72MM	DR100	VDI-071-EUE
3.1/2"	5.000 Psi	STANDARD	EUE	EXTREMIDADES ROSCA "EUE" PASSAGEM 76MM	DR100	VDI-079-EUE
2"	6.000 PSI	ABRASIVE	INTEGRAL FIG. 602	PLUG INTERNO C/ CARBETO DE TUNGSTÊNIO PASSAGEM INTERNA 1,75" (FABRIC. EXCLUSIVA)	DR50	VDI-151-FIG.602-TG
2"	10.000 Psi	ABRASIVE	INTEGRAL FIG. 1502	PLUG INTERNO C/ CARBETO DE TUNGSTÊNIO PASSAGEM INTERNA 1,75" (FABRIC. EXCLUSIVA)	DR100	VDI-078-FIG.602-TG
2"	15.000 Psi	ABRASIVE	INTEGRAL FIG. 1502	PLUG INTERNO C/ CARBETO DE TUNGSTÊNIO PASSAGEM INTERNA 1" (FABRIC. EXCLUSIVA)	DR150	VDI-151-FIG.1502-TG
2"	15.000 Psi	ABRASIVE SOUR GAS	INTEGRAL FIG. 2202	PLUG INTERNO C/ CARBETO DE TUNGSTÊNIO PASSAGEM INTERNA 1" (FABRIC. EXCLUSIVA)	DR200	VDI-090-FIG.2202-H2S-TG
2"	10.000 Psi	SOUR GAS	INTEGRAL FIG.1502	COM UNIÃO INTEGRAL FIG.1502 - SEDE CÔNICA / H2S	LO TORC	VDI-090-FIG.1502-H2S
2"	15.000 Psi	STANDARD	INTEGRAL FIG.1502	COM UNIÃO INTEGRAL FIG.1502 - SEDE CÔNICA	LO TORC	VDI-090-FIG.1502
2" x 1"	10.000 Psi	SOUR GAS	INTEGRAL FIG.1502	COM UNIÃO INTEGRAL FIG.1502 - SEDE CÔNICA / H2S	LO TORC	VDI-223-FIG.1502-H2S
3"	15.000 Psi	STANDARD	INTEGRAL FIG.1502	COM UNIÃO INTEGRAL FIG.1502 - SEDE CÔNICA	LO TORC	VDI-1042-FIG.1502
3"	15.000 Psi	SOUR GAS	INTEGRAL FIG.1502	COM UNIÃO INTEGRAL FIG.1502 - SEDE CÔNICA / H2S	LO TORC	VDI-1042-FIG.1502-H2S

ITEM	QTD.	DESCRIÇÃO
1	01	CORPO
2	01	EMBOLO
3	01	CASQUILHO
4	01	PORCA SEXTAVADA
5	01	TAMPA DO CORPO
6	02	DISTANCIADOR DO CASQUILHO
7	02	ANEL O' RING DO EMBOLO
8	01	VOLANTE
9	01	ANEL O' RING DA TAMPA
10	01	GRAXEIRO
11	01	PROTETOR DO GRAXEIRO
12	02	ANEL O' RING DO CASQUILHO
13	02	PINO DE TRAVA DO CASQUILHO
14	01	MOLA TRAVA DO VOLANTE MOD DR100 E DR150
15	01	GRAXA UTILIZADA: VBR-10.000



KIT DE REPARO

Obs: Acrescentar a letra "K" a Ref. Valman
 Ex.: VDI-070-K

Com carbeto de Tungstenio
 acrescentar as letras K-TG
 Ex.: VDI-070-K-TG
 VDI-078-K-TG

